

Rapport de mission de repérage des matériaux et produits contenant de l'amiante avant réalisation de travaux

R. 4412-97 modifié par le décret 2012-639 du 4 mai 2012
Norme NF X 46-020

130 RUE DU MOULIN

77190 DAMMARIÉ LES LYS



A \ INFORMATIONS GENERALES

A.1 \ DESIGNATION DU BÂTIMENT

Nature du bâtiment :	Bâtiment collectif	Adresse :	130 RUE DU MOULIN 77190 DAMMARIÉ LES LYS
Cat. Du bâtiment :		Bâtiment :	
Etage :		Porte :	
Ref Cadastrale :	NC	Propriété de :	OPH77 10 AVENUE CHARLES PEGUY 77000 MELUN

A.2 \ DESIGNATION DU DONNEUR D'ORDRE

Nom :	OPH77	Documents remis :	
Adresse :	10 AVENUE CHARLES PEGUY 77000 MELUN	Moyens mis à disposition :	

A.3 \ EXECUTION DE LA MISSION

RAPPORT N° :	DAMMARIÉ LES LYS - 130 RUE DU MOULIN	Laboratoire d'Analyses :	ITGA
Repérage réalisé le :	18/12/2017	Adresse laboratoire :	3 RUE ARMAND HERPIN LACROIX - CS 46537 35065 RENNES CEDEX
Accompagnateur :		Numéro d'accréditation :	1-5967
Par :	Mickaël JULIEN	Organisme d'assurance professionnelle :	ALLIANZ
N° certificat :	CPDI 4129	Adresse assurance :	Direction Opérations Entreprises 5C Esplanade Charles de Gaulle 33081 BORDEAUX CEDEX
Date d'obtention :	01/01/2017	N° de contrat d'assurance :	55897385
Organisme certificateur	I.CERT Parc Edonia - Bâtiment G - Rue de la Terre Victoria - 35760 SAINT-GREGOIRE	Date de validité :	31/12/2017

B \ CACHET DU DIAGNOSTIQUEUR

FAIT LE 04/01/2018

Cabinet : EXPERT HABITAT & INDUSTRIE INGENIERIE

Nom du responsable : **DEMOULIN Frédéric**

Nom du diagnostiqueur : **Mickaël JULIEN**



Rapport N° : DAMMARIÉ LES LYS - 130 RUE DU MOULIN

2/34

18/12/2017

Date d'édition : 04/01/2018

EXPERT HABITAT & INDUSTRIE INGENIERIE - 21 route d'Albert 62450 AVESNES LES BAPAUME

Téléphone : 03.21.73.41.44 - Fax 03 21 73 94 79 - Site : www.expert habitat.com

SAS au capital de 55 000 Euros - Siret n° 479 076 838 00032

C\ SOMMAIRE

Table des matières

A \ INFORMATIONS GENERALES	2
A.1 \ DESIGNATION DU BÂTIMENT	2
A.2 \ DESIGNATION DU DONNEUR D'ORDRE.....	2
A.3 \ EXECUTION DE LA MISSION.....	2
B \ CACHET DU DIAGNOSTIQUEUR	2
C\ SOMMAIRE	3
D\ CONCLUSIONS	4
E \ PROGRAMME DE REPERAGE	6
F \ CONDITIONS DE REALISATION DU REPERAGE	7
G \ RAPPORTS PRECEDENTS.....	Erreur ! Signet non défini.
H \ RESULTATS DETAILLES DU REPERAGE	7
ANNEXE 1 – PHOTOS DES ELEMENTS AMIANTES ET/OU NON AMIANTES.....	14
ANNEXE 2 – CROQUIS DE LOCALISATION DE PRELEVEMENTS.....	Erreur ! Signet non défini.
ANNEXE 3 – PROCES VERBAUX D'ANALYSES.....	23
ANNEXE 4 – RECOMMANDATIONS GÉNÉRALES DE SÉCURITÉ.....	Erreur ! Signet non défini.
1. Informations générales.....	Erreur ! Signet non défini.
a) Dangereusité de l'amiante.....	Erreur ! Signet non défini.
b) Présence d'amiante dans des matériaux et produits en bon état de conservation	Erreur ! Signet non défini.
2. Intervention de professionnels soumis aux dispositions du code du travail	Erreur ! Signet non défini.
3. Recommandations générales de sécurité.....	Erreur ! Signet non défini.
4. Gestion des déchets contenant de l'amiante	Erreur ! Signet non défini.
a. Conditionnement des déchets	Erreur ! Signet non défini.
b. Apport en déchèterie.....	Erreur ! Signet non défini.
c. Filières d'élimination des déchets	Erreur ! Signet non défini.
d. Information sur les déchèteries et les installations d'élimination des déchets d'amiante	Erreur ! Signet non défini.
e. Traçabilité.....	Erreur ! Signet non défini.
ATTESTATION(S).....	Erreur ! Signet non défini.
CERTIFICAT DE QUALIFICATION	32

D\ CONCLUSIONS

Dans le cadre de la mission décrite en tête de rapport, il a été repéré des matériaux et produits contenant de l'amiante

PIECE	ETAGE	ELEMENTS	DESCRIPTIF LABORATOIRE	REPERAGE	Echantillon	METHODE	ETAT	RESULTAT
Locaux vide-ordures		Conduit VO	Matériau gris en vrac avec fibres visibles	Conduits	DAMMARIE LES LYS - 130 RUE DU MOULINP003	RESULTAT ANALYSE	BON ETAT	Amiante détecté (Chrysotile)
Locaux vide-ordures		Conduit VO	Enduit plâtreux blanc en vrac + peinture non séparable + matériau gris en faible quantité non séparable	Conduits	DAMMARIE LES LYS - 130 RUE DU MOULINP009	RESULTAT ANALYSE	BON ETAT	Amiante détecté (Chrysotile)
Locaux vide-ordures		Enduit / Peinture	Enduit plâtreux blanc en vrac + peinture en faible quantité non séparable + matériau gris en faible quantité non séparable	Mur A	DAMMARIE LES LYS - 130 RUE DU MOULINP013	RESULTAT ANALYSE	BON ETAT	Amiante détecté (Chrysotile)
Locaux vide-ordures		Conduit VO	Matériau gris en vrac avec fibres visibles	Conduits	DAMMARIE LES LYS - 130 RUE DU MOULINP014	RESULTAT ANALYSE	BON ETAT	Amiante détecté (Chrysotile)
Locaux vide-ordures		Conduit VO	Matériau gris en vrac avec fibres visibles	Conduits	DAMMARIE LES LYS - 130 RUE DU MOULINP003	ZSO	BON ETAT	Amiante détecté (Chrysotile)
		Conduit VO	Enduit plâtreux blanc en vrac + peinture non séparable + matériau gris en faible quantité non séparable	Conduits	DAMMARIE LES LYS - 130 RUE DU MOULINP009	ZSO	BON ETAT	Amiante détecté (Chrysotile)
		Conduit VO	Matériau gris en vrac avec fibres visibles	Conduits	DAMMARIE LES LYS - 130 RUE DU MOULINP014	ZSO	BON ETAT	Amiante détecté (Chrysotile)

Rapport N° : DAMMARIE LES LYS - 130 RUE DU MOULIN

4/34

18/12/2017

Date d'édition : 04/01/2018

EXPERT HABITAT & INDUSTRIE INGENIERIE - 21 route d'Albert 62450 AVESNES LES BAPAUME

Téléphone : 03.21.73.41.44 - Fax 03 21 73 94 79 - Site : www.expert habitat.com

SAS au capital de 55 000 Euros - Siret n° 479 076 838 00032

PIECE	ETAGE	ELEMENTS	DESCRIPTIF LABORATOIRE	REPERAGE	Echantillon	METHODE	ETAT	RESULTAT
		Enduit / Peinture	Enduit plâtreux blanc en vrac + peinture en faible quantité non séparable + matériau gris en faible quantité non séparable	Mur A	DAMMARIE LES LYS - 130 RUE DU MOULINP013	ZSO	BON ETAT	Amiante détecté (Chrysotile)
		Enduit / Peinture	Enduit plâtreux blanc en vrac + peinture en faible quantité non séparable + matériau gris en faible quantité non séparable	Mur B	DAMMARIE LES LYS - 130 RUE DU MOULINP013	ZSO	BON ETAT	Amiante détecté (Chrysotile)
		Enduit / Peinture	Enduit plâtreux blanc en vrac + peinture en faible quantité non séparable + matériau gris en faible quantité non séparable	Mur C	DAMMARIE LES LYS - 130 RUE DU MOULINP013	ZSO	BON ETAT	Amiante détecté (Chrysotile)
		Enduit / Peinture	Enduit plâtreux blanc en vrac + peinture en faible quantité non séparable + matériau gris en faible quantité non séparable	Mur D	DAMMARIE LES LYS - 130 RUE DU MOULINP013	ZSO	BON ETAT	Amiante détecté (Chrysotile)

ZSO : Zone de Similitude d'Ouvrage

Liste des locaux non visités concernés par les travaux et justification

PIECE	ETAGE	STATUT DE VISITE
NEANT		

Liste des éléments non inspectés et justification

PIECE	ETAGE	ELEMENTS	REPERAGE	RESULTAT
NEANT				

E \ PROGRAMME DE REPERAGE

PIECES CONCERNEES	PERIMETRE DU REPERAGE	REPERAGE	TRAVAUX	ELEMENTS	Echantillonnage	REMARQUES PARTICULIERES
Locaux communs	Bâtiment collectif	Ensemble des zones impactées	Condamnation des pelles vides-ordures	Ensemble des éléments impactés	100%	
Locaux vides-ordures	Bâtiment collectif	Ensemble des zones impactées	Condamnation des pelles vides-ordures	Ensemble des éléments impactés	100%	

Aucun document disponible

ELEMENTS A SONDER OU A ANALYSER NON PRESENTS:

F \ CONDITIONS DE REALISATION DU REPERAGE

Le repérage amiante avant travaux, contient les informations sur la présence d'amiante dans les matériaux et produits du bâtiment afin d'informer les intervenants réalisant des activités ou interventions sur des matériaux et/ou équipements susceptibles de libérer des fibres d'amiante selon la liste citée dans le cadre E.

Il consiste à identifier et localiser, par inspections visuelles et investigations approfondies pouvant être destructives, l'ensemble des matériaux et produits contenant de l'amiante incorporés ou faisant indissociablement corps avec les locaux et les zones de l'immeuble objet des travaux.

Lorsque l'absence de marquages spécifiques ou de documents ne permet pas à l'opérateur de repérage d'attester de la présence ou de la non présence d'amiante dans les matériaux et produits, des prélèvements seront effectués afin de déterminer par analyse la présence ou non d'amiante.

Procédures de prélèvement :

Les prélèvements sur des matériaux ou produits susceptibles de contenir de l'amiante sont réalisés en vertu des dispositions du Code du Travail.

Le matériel de prélèvement est adapté à l'opération à réaliser afin de générer le minimum de poussières. Dans le cas où une émission de poussières est prévisible, le matériau ou produit est mouillé à l'eau à l'endroit du prélèvement (sauf risque électrique) et, si nécessaire, une protection est mise en place au sol ; de même, le point de prélèvement est stabilisé après l'opération (pulvérisation de vernis ou de laque, par exemple).

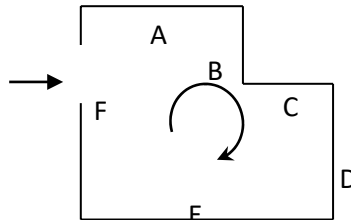
Pour chaque prélèvement, des outils propres et des gants à usage unique sont utilisés afin d'éliminer tout risque de contamination croisée. Dans tous les cas, les équipements de protection individuelle sont à usage unique.

L'accès à la zone à risque (sphère de 1 à 2 mètres autour du point de prélèvement) est interdit pendant l'opération. Si l'accompagnateur doit s'y tenir, il porte les mêmes équipements de protection individuelle que l'opérateur de repérage.

L'échantillon est immédiatement conditionné, après son prélèvement, dans un double emballage individuel étanche.

Les informations sur toutes les conditions existantes au moment du prélèvement susceptible d'influencer l'interprétation des résultats des analyses (environnement du matériau, contamination éventuelle, etc.) seront, le cas échéant, mentionnées dans la fiche d'identification et de cotation en annexe.

Sens du repérage pour évaluer un local :



G \ RAPPORTS PRECEDENTS

NEANT

H \ RESULTATS DETAILLES DU REPERAGE

LISTE DES LOCAUX / PARTIES D'IMMEUBLE VISITEES/NON VISITEES CONCERNEES PAR LES TRAVAUX ET JUSTIFICATION

PIECE	ETAGE	JUSTIFICATION	VISITE	TRAVAUX
Locaux vide-ordures			OUI	CONCERNEE
			OUI	CONCERNEE
			OUI	CONCERNEE
			OUI	CONCERNEE
			OUI	CONCERNEE
			OUI	CONCERNEE

DESCRIPTION DES REVETEMENTS EN PLACE AU JOUR DE LA VISITE

PIECE	MUR1	MUR2	MUR3	MUR4	PLANCHER BAS	PLANCHER HAUT	PORTES	FENETRE1	FENETRE2
Locaux vide-ordures	Béton				Peinture	Enduit			
	Béton				Carrelage	Enduit	METALLIQUE		
	Béton				Carrelage	Enduit	METALLIQUE		
	Béton	Carreaux de plâtre							
	Béton				Carrelage	Enduit	METALLIQUE		

LA LISTE DES MATERIAUX OU PRODUITS CONTENANT DE L'AMIANTE, SUR ZONE DE SIMILITUDE D'OUVRAGE ET SUR JUGEMENT PERSONNEL

PIECE	ETAGE	ELEMENTS	DESCRIPTIF LABORATOIRE	Echantillon	REPERAGE	ETAT	RESULTAT	METHODE
Locaux vide-ordures		Conduit VO	Matériau gris en vrac avec fibres visibles	DAMMARIE LES LYS - 130 RUE DU MOULINP003	Conduits	BON ETAT	Amiante détecté (Chrysotile)	ZSO
		Conduit VO	Enduit plâtreux blanc en vrac + peinture non séparable + matériau gris en faible quantité non séparable	DAMMARIE LES LYS - 130 RUE DU MOULINP009	Conduits	BON ETAT	Amiante détecté (Chrysotile)	ZSO
		Conduit VO	Matériau gris en vrac avec fibres visibles	DAMMARIE LES LYS - 130 RUE DU	Conduits	BON ETAT	Amiante détecté (Chrysotile)	ZSO

Rapport N° : DAMMARIE LES LYS - 130 RUE DU MOULIN

18/12/2017

8/34

Date d'édition : 04/01/2018

EXPERT HABITAT & INDUSTRIE INGENIERIE - 21 route d'Albert 62450 AVESNES LES BAPAUME

Téléphone : 03.21.73.41.44 - Fax 03 21 73 94 79 - Site : www.expert habitat.com

SAS au capital de 55 000 Euros - Siret n° 479 076 838 00032

PIECE	ETAGE	ELEMENTS	DESCRIPTIF LABORATOIRE	Echantillon	REPERAGE	ETAT	RESULTAT	METHODE
				MOULINP014				
		Enduit / Peinture	Enduit plâtreux blanc en vrac + peinture en faible quantité non séparable + matériau gris en faible quantité non séparable	DAMMARIE LES LYS - 130 RUE DU MOULINP013	Mur A	BON ETAT	Amiante détecté (Chrysotile)	ZSO
		Enduit / Peinture	Enduit plâtreux blanc en vrac + peinture en faible quantité non séparable + matériau gris en faible quantité non séparable	DAMMARIE LES LYS - 130 RUE DU MOULINP013	Mur B	BON ETAT	Amiante détecté (Chrysotile)	ZSO
		Enduit / Peinture	Enduit plâtreux blanc en vrac + peinture en faible quantité non séparable + matériau gris en faible quantité non séparable	DAMMARIE LES LYS - 130 RUE DU MOULINP013	Mur C	BON ETAT	Amiante détecté (Chrysotile)	ZSO
		Enduit / Peinture	Enduit plâtreux blanc en vrac + peinture en faible quantité non séparable + matériau gris en faible quantité non séparable	DAMMARIE LES LYS - 130 RUE DU MOULINP013	Mur D	BON ETAT	Amiante détecté (Chrysotile)	ZSO

ZSO : Zone de Similitude d'Ouvrage

LA LISTE DES MATERIAUX OU PRODUITS CONTENANT DE L'AMIANTE, APRES ANALYSE

PIECE	ETAGE	ELEMENTS	DESCRIPTIF LABORATOIRE	Echantillon	REPERAGE	ETAT	RESULTAT
Locaux vide-ordures		Conduit VO	Matériau gris en vrac avec fibres visibles	DAMMARIE LES LYS - 130 RUE DU MOULINP003	Conduits	BON ETAT	Amiante détecté (Chrysotile)
Locaux vide-ordures		Conduit VO	Enduit plâtreux blanc en vrac + peinture non séparable + matériau gris en faible quantité	DAMMARIE LES LYS - 130 RUE DU MOULINP009	Conduits	BON ETAT	Amiante détecté (Chrysotile)

 Rapport N° : DAMMARIE LES LYS - 130 RUE DU MOULIN
 9/34

18/12/2017

Date d'édition : 04/01/2018

PIECE	ETAGE	ELEMENTS	DESCRIPTIF LABORATOIRE	Echantillon	REPERAGE	ETAT	RESULTAT
			non séparable				
Locaux vide-ordures		Enduit / Peinture	Enduit plâtreux blanc en vrac + peinture en faible quantité non séparable + matériau gris en faible quantité non séparable	DAMMARIE LES LYS - 130 RUE DU MOULINP013	Mur A	BON ETAT	Amiante détecté (Chrysotile)
Locaux vide-ordures		Conduit VO	Matériau gris en vrac avec fibres visibles	DAMMARIE LES LYS - 130 RUE DU MOULINP014	Conduits	BON ETAT	Amiante détecté (Chrysotile)

ZSO : Zone de Similitude d'Ouvrage

LA LISTE DES MATERIAUX SUSCEPTIBLES DE CONTENIR DE L'AMIANTE, MAIS N'EN CONTENANT PAS.

PIECE	ETAGE	ELEMENTS	DESCRIPTIF LABORATOIRE	Echantillon	REPERAGE	ETAT	RESULTAT	METHODE
Locaux vide-ordures		Enduit / Peinture	Enduit plâtreux blanc en vrac + peinture non séparable + matériau gris non séparable	DAMMARIE LES LYS - 130 RUE DU MOULINP001	Mur C	BON ETAT	Amiante non détecté	RESULTAT ANALYSE
Locaux vide-ordures		Peinture	Bois + peintures multiples en vrac non séparable	DAMMARIE LES LYS - 130 RUE DU MOULINP002	Fenêtres bois	BON ETAT	Amiante non détecté	RESULTAT ANALYSE
Locaux vide-ordures		Joint	Matériau gris en vrac hétérogène	DAMMARIE LES LYS - 130 RUE DU MOULINP004	Conduits	BON ETAT	Amiante non détecté	RESULTAT ANALYSE
Locaux vide-ordures		Enduit / Peinture	Enduit gris en faible quantité en vrac + peinture non séparable	DAMMARIE LES LYS - 130 RUE DU MOULINP005	Plafond	BON ETAT	Amiante non détecté	RESULTAT ANALYSE
Locaux vide-ordures		Enduit / Peinture	Enduit gris en vrac hétérogène + peinture non séparable	DAMMARIE LES LYS - 130 RUE DU MOULINP007	Mur C	BON ETAT	Amiante non détecté	RESULTAT ANALYSE
Locaux vide-ordures		Enduit / Peinture	Enduit plâtreux bleu en vrac + peinture non séparable	DAMMARIE LES LYS - 130 RUE DU MOULINP008	Mur E	BON ETAT	Amiante non détecté	RESULTAT ANALYSE
Locaux		Joint	Mousse noire +	DAMMARIE	Pelles	BON ETAT	Amiante	RESULTAT

 Rapport N° : DAMMARIE LES LYS - 130 RUE DU MOULIN
10/34

18/12/2017

Date d'édition : 04/01/2018

PIECE	ETAGE	ELEMENTS	DESCRIPTIF LABORATOIRE	Echantillon	REPERAGE	ETAT	RESULTAT	METHODE
vide-ordures		d'assemblage	peinture en faible quantité non séparable	LES LYS - 130 RUE DU MOULINP010	vides-ordures		non détecté	ANALYSE
Locaux vide-ordures		Joint d'étanchéité	Mousse grise + colle polymère jaune non séparable + peinture en faible quantité non séparable	DAMMARIE LES LYS - 130 RUE DU MOULINP011	Pelles vides-ordures	BON ETAT	Amiante non détecté	RESULTAT ANALYSE
Locaux vide-ordures		Joint	Mousse noire + peinture non séparable + matériau souple jaune non séparable	DAMMARIE LES LYS - 130 RUE DU MOULINP012	Pelles vides-ordures	BON ETAT	Amiante non détecté	RESULTAT ANALYSE
Locaux vide-ordures		Calorifugeage	Matériau fibreux jaune + peinture non séparable	DAMMARIE LES LYS - 130 RUE DU MOULINP015	Plafond	BON ETAT	Amiante non détecté	RESULTAT ANALYSE
Locaux vide-ordures		Peinture	Peinture en vrac	DAMMARIE LES LYS - 130 RUE DU MOULINP016	Pelles vides-ordures	BON ETAT	Amiante non détecté	RESULTAT ANALYSE
Locaux vide-ordures		Peinture	Peintures multiples en vrac	DAMMARIE LES LYS - 130 RUE DU MOULINP006	Pelles vides-ordures	BON ETAT	Amiante non détecté	RESULTAT ANALYSE
Locaux vide-ordures		Peinture	Bois + peintures multiples en vrac non séparable	DAMMARIE LES LYS - 130 RUE DU MOULINP002	Fenêtres bois	BON ETAT	Amiante non détecté	ZSO
Locaux vide-ordures		Joint	Matériau gris en vrac hétérogène	DAMMARIE LES LYS - 130 RUE DU MOULINP004	Conduits	BON ETAT	Amiante non détecté	ZSO
Locaux vide-ordures		Enduit / Peinture	Enduit gris en faible quantité en vrac + peinture non séparable	DAMMARIE LES LYS - 130 RUE DU MOULINP005	Plafond	BON ETAT	Amiante non détecté	ZSO
Locaux vide-ordures		Joint d'assemblage	Mousse noire + peinture en faible quantité non séparable	DAMMARIE LES LYS - 130 RUE DU MOULINP010	Pelles vides-ordures	BON ETAT	Amiante non détecté	ZSO
Locaux vide-		Joint d'étanchéité	Mousse grise + colle polymère	DAMMARIE LES LYS - 130	Pelles vides-	BON ETAT	Amiante non	ZSO

PIECE	ETAGE	ELEMENTS	DESCRIPTIF LABORATOIRE	Echantillon	REPERAGE	ETAT	RESULTAT	METHODE
ordures			jaune non séparable + peinture en faible quantité non séparable	RUE DU MOULINP011	ordures		déecté	
Locaux vide-ordures		Joint	Mousse noire + peinture non séparable + matériau souple jaune non séparable	DAMMARIE LES LYS - 130 RUE DU MOULINP012	Pelles vides-ordures	BON ETAT	Amiante non déecté	ZSO
		Calorifugeage	Matériau fibreux jaune + peinture non séparable	DAMMARIE LES LYS - 130 RUE DU MOULINP015	Plafond	BON ETAT	Amiante non déecté	ZSO
		Peinture	Peinture en vrac	DAMMARIE LES LYS - 130 RUE DU MOULINP016	Pelles vides-ordures	BON ETAT	Amiante non déecté	ZSO
Locaux vide-ordures		Peinture	Peintures multiples en vrac	DAMMARIE LES LYS - 130 RUE DU MOULINP006	Pelles vides-ordures	BON ETAT	Amiante non déecté	ZSO
Locaux vide-ordures		Enduit / Peinture	Enduit plâtreux blanc en vrac + peinture non séparable + matériau gris non séparable	DAMMARIE LES LYS - 130 RUE DU MOULINP001	Mur A	BON ETAT	Amiante non déecté	ZSO
Locaux vide-ordures		Enduit / Peinture	Enduit plâtreux blanc en vrac + peinture non séparable + matériau gris non séparable	DAMMARIE LES LYS - 130 RUE DU MOULINP001	Mur B	BON ETAT	Amiante non déecté	ZSO
Locaux vide-ordures		Enduit / Peinture	Enduit plâtreux blanc en vrac + peinture non séparable + matériau gris non séparable	DAMMARIE LES LYS - 130 RUE DU MOULINP001	Mur C	BON ETAT	Amiante non déecté	ZSO
Locaux vide-ordures		Enduit / Peinture	Enduit plâtreux blanc en vrac + peinture non séparable + matériau gris non séparable	DAMMARIE LES LYS - 130 RUE DU MOULINP001	Mur D	BON ETAT	Amiante non déecté	ZSO
		Enduit /	Enduit gris en	DAMMARIE	Mur A	BON ETAT	Amiante	ZSO

PIECE	ETAGE	ELEMENTS	DESCRIPTIF LABORATOIRE	Echantillon	REPERAGE	ETAT	RESULTAT	METHODE
		Peinture	vrac hétérogène + peinture non séparable	LES LYS - 130 RUE DU MOULINP007			non détecté	
		Enduit / Peinture	Enduit gris en vrac hétérogène + peinture non séparable	DAMMARIE LES LYS - 130 RUE DU MOULINP007	Mur B	BON ETAT	Amiante non détecté	ZSO
		Enduit / Peinture	Enduit gris en vrac hétérogène + peinture non séparable	DAMMARIE LES LYS - 130 RUE DU MOULINP007	Mur C	BON ETAT	Amiante non détecté	ZSO
		Enduit / Peinture	Enduit gris en vrac hétérogène + peinture non séparable	DAMMARIE LES LYS - 130 RUE DU MOULINP007	Mur F	BON ETAT	Amiante non détecté	ZSO

ZSO : Zone de Similitude d'Ouvrage

ANNEXE 1 – PHOTOS DES ELEMENTS AMIANTES ET/OU NON AMIANTES

PRELEVEMENT : DAMMARIE LES LYS - 130 RUE DU MOULINP001			
NOM DU CLIENT	NUMERO DU DOSSIER		PIECE OU LOCAL
OPH77	DAMMARIE LES LYS - 130 RUE DU MOULIN 18/12/2017		Locaux vide-ordures
ELEMENT	DESCRIPTIF DU LABORATOIRE	DATE DE PRELEVEMENT	NOM DE L'OPERATEUR
Enduit / Peinture	Enduit plâtreux blanc en vrac + peinture non séparable + matériau gris non séparable	18/12/2017	JULIEN Mickaël
LOCALISATION		RESULTAT	
Mur C		Amiante non détecté	

EMPLACEMENT



PRELEVEMENT : DAMMARIE LES LYS - 130 RUE DU MOULINP002			
NOM DU CLIENT	NUMERO DU DOSSIER		PIECE OU LOCAL
OPH77	DAMMARIE LES LYS - 130 RUE DU MOULIN 18/12/2017		Locaux vide-ordures
ELEMENT	DESCRIPTIF DU LABORATOIRE	DATE DE PRELEVEMENT	NOM DE L'OPERATEUR
Peinture	Bois + peintures multiples en vrac non séparable	18/12/2017	JULIEN Mickaël
LOCALISATION		RESULTAT	
Fenêtres bois		Amiante non détecté	

EMPLACEMENT



PRELEVEMENT : DAMMARIE LES LYS - 130 RUE DU MOULINP003			
NOM DU CLIENT	NUMERO DU DOSSIER		PIECE OU LOCAL
OPH77	DAMMARIE LES LYS - 130 RUE DU MOULIN 18/12/2017		Locaux vide-ordures
ELEMENT	DESCRIPTIF DU LABORATOIRE	DATE DE PRELEVEMENT	NOM DE L'OPERATEUR
Conduit VO	Matériau gris en vrac avec fibres visibles	18/12/2017	JULIEN Mickaël
LOCALISATION		RESULTAT	
Conduits		Amiante détecté (Chrysotile)	

EMPLACEMENT



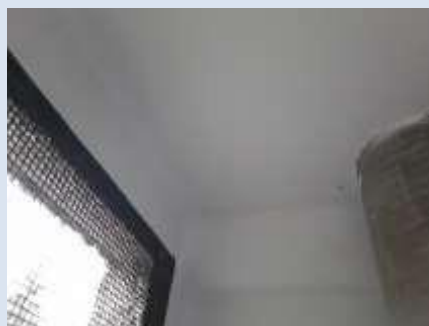
PRELEVEMENT : DAMMARIE LES LYS - 130 RUE DU MOULINP004			
NOM DU CLIENT	NUMERO DU DOSSIER		PIECE OU LOCAL
OPH77	DAMMARIE LES LYS - 130 RUE DU MOULIN 18/12/2017		Locaux vide-ordures
ELEMENT	DESCRIPTIF DU LABORATOIRE	DATE DE PRELEVEMENT	NOM DE L'OPERATEUR
Joint	Matériau gris en vrac hétérogène	18/12/2017	JULIEN Mickaël
LOCALISATION		RESULTAT	
Conduits		Amiante non détecté	

EMPLACEMENT



PRELEVEMENT : DAMMARIE LES LYS - 130 RUE DU MOULINP005			
NOM DU CLIENT	NUMERO DU DOSSIER		PIECE OU LOCAL
OPH77	DAMMARIE LES LYS - 130 RUE DU MOULIN 18/12/2017		Locaux vide-ordures
ELEMENT	DESCRIPTIF DU LABORATOIRE	DATE DE PRELEVEMENT	NOM DE L'OPERATEUR
Enduit / Peinture	Enduit gris en faible quantité en vrac + peinture non séparable	18/12/2017	JULIEN Mickaël
LOCALISATION		RESULTAT	
Plafond		Amiante non détecté	

EMPLACEMENT



PRELEVEMENT : DAMMARIE LES LYS - 130 RUE DU MOULINP006			
NOM DU CLIENT	NUMERO DU DOSSIER		PIECE OU LOCAL
OPH77	DAMMARIE LES LYS - 130 RUE DU MOULIN 18/12/2017		Locaux vide-ordures
ELEMENT	DESCRIPTIF DU LABORATOIRE	DATE DE PRELEVEMENT	NOM DE L'OPERATEUR
Peinture	Peintures multiples en vrac	18/12/2017	JULIEN Mickaël
LOCALISATION		RESULTAT	
Pelles vides-ordures		Amiante non détecté	

EMPLACEMENT



PRELEVEMENT : DAMMARIE LES LYS - 130 RUE DU MOULINP007			
NOM DU CLIENT	NUMERO DU DOSSIER		PIECE OU LOCAL
OPH77	DAMMARIE LES LYS - 130 RUE DU MOULIN 18/12/2017		Locaux vide-ordures
ELEMENT	DESCRIPTIF DU LABORATOIRE	DATE DE PRELEVEMENT	NOM DE L'OPERATEUR
Enduit / Peinture	Enduit gris en vrac hétérogène + peinture non séparable	18/12/2017	JULIEN Mickaël
LOCALISATION		RESULTAT	
Mur C		Amiante non détecté	

EMPLACEMENT



PRELEVEMENT : DAMMARIE LES LYS - 130 RUE DU MOULINP008			
NOM DU CLIENT	NUMERO DU DOSSIER		PIECE OU LOCAL
OPH77	DAMMARIE LES LYS - 130 RUE DU MOULIN 18/12/2017		Locaux vide-ordures
ELEMENT	DESCRIPTIF DU LABORATOIRE	DATE DE PRELEVEMENT	NOM DE L'OPERATEUR
Enduit / Peinture	Enduit plâtreux bleu en vrac + peinture non séparable	18/12/2017	JULIEN Mickaël
LOCALISATION		RESULTAT	
Mur E		Amiante non détecté	

EMPLACEMENT



PRELEVEMENT : DAMMARIE LES LYS - 130 RUE DU MOULINP009			
NOM DU CLIENT	NUMERO DU DOSSIER		PIECE OU LOCAL
OPH77	DAMMARIE LES LYS - 130 RUE DU MOULIN 18/12/2017		Locaux vide-ordures
ELEMENT	DESCRIPTIF DU LABORATOIRE	DATE DE PRELEVEMENT	NOM DE L'OPERATEUR
Conduit VO	Enduit plâtreux blanc en vrac + peinture non séparable + matériau gris en faible quantité non séparable	18/12/2017	JULIEN Mickaël
LOCALISATION		RESULTAT	
Conduits		Amiante détecté (Chrysotile)	

EMPLACEMENT



PRELEVEMENT : DAMMARIE LES LYS - 130 RUE DU MOULINP010			
NOM DU CLIENT	NUMERO DU DOSSIER		PIECE OU LOCAL
OPH77	DAMMARIE LES LYS - 130 RUE DU MOULIN 18/12/2017		Locaux vide-ordures
ELEMENT	DESCRIPTIF DU LABORATOIRE	DATE DE PRELEVEMENT	NOM DE L'OPERATEUR
Joint d'assemblage	Mousse noire + peinture en faible quantité non séparable	18/12/2017	JULIEN Mickaël
LOCALISATION		RESULTAT	
Pelles vides-ordures		Amiante non détecté	

EMPLACEMENT



PRELEVEMENT : DAMMARIE LES LYS - 130 RUE DU MOULINP011			
NOM DU CLIENT	NUMERO DU DOSSIER	PIECE OU LOCAL	
OPH77	DAMMARIE LES LYS - 130 RUE DU MOULIN 18/12/2017	Locaux vide-ordures	
ELEMENT	DESCRIPTIF DU LABORATOIRE	DATE DE PRELEVEMENT	NOM DE L'OPERATEUR
Joint d'étanchéité	Mousse grise + colle polymère jaune non séparable + peinture en faible quantité non séparable	18/12/2017	JULIEN Mickaël
LOCALISATION		RESULTAT	
Pelles vides-ordures		Amiante non détecté	

EMPLACEMENT



PRELEVEMENT : DAMMARIE LES LYS - 130 RUE DU MOULINP012			
NOM DU CLIENT	NUMERO DU DOSSIER	PIECE OU LOCAL	
OPH77	DAMMARIE LES LYS - 130 RUE DU MOULIN 18/12/2017	Locaux vide-ordures	
ELEMENT	DESCRIPTIF DU LABORATOIRE	DATE DE PRELEVEMENT	NOM DE L'OPERATEUR
Joint	Mousse noire + peinture non séparable + matériau souple jaune non séparable	18/12/2017	JULIEN Mickaël
LOCALISATION		RESULTAT	
Pelles vides-ordures		Amiante non détecté	

EMPLACEMENT



PRELEVEMENT : DAMMARIE LES LYS - 130 RUE DU MOULINP013			
NOM DU CLIENT	NUMERO DU DOSSIER		PIECE OU LOCAL
OPH77	DAMMARIE LES LYS - 130 RUE DU MOULIN 18/12/2017		Locaux vide-ordures
ELEMENT	DESCRIPTIF DU LABORATOIRE	DATE DE PRELEVEMENT	NOM DE L'OPERATEUR
Enduit / Peinture	Enduit plâtreux blanc en vrac + peinture en faible quantité non séparable + matériau gris en faible quantité non séparable	18/12/2017	JULIEN Mickaël
LOCALISATION		RESULTAT	
Mur A		Amiante détecté (Chrysotile)	

EMPLACEMENT



PRELEVEMENT : DAMMARIE LES LYS - 130 RUE DU MOULINP014			
NOM DU CLIENT	NUMERO DU DOSSIER		PIECE OU LOCAL
OPH77	DAMMARIE LES LYS - 130 RUE DU MOULIN 18/12/2017		Locaux vide-ordures
ELEMENT	DESCRIPTIF DU LABORATOIRE	DATE DE PRELEVEMENT	NOM DE L'OPERATEUR
Conduit VO	Matériau gris en vrac avec fibres visibles	18/12/2017	JULIEN Mickaël
LOCALISATION		RESULTAT	
Conduits		Amiante détecté (Chrysotile)	

EMPLACEMENT



PRELEVEMENT : DAMMARIE LES LYS - 130 RUE DU MOULINP015			
NOM DU CLIENT	NUMERO DU DOSSIER	PIECE OU LOCAL	
OPH77	DAMMARIE LES LYS - 130 RUE DU MOULIN 18/12/2017	Locaux vide-ordures	
ELEMENT	DESCRIPTIF DU LABORATOIRE	DATE DE PRELEVEMENT	NOM DE L'OPERATEUR
Calorifugeage	Matériau fibreux jaune + peinture non séparable	18/12/2017	JULIEN Mickaël
LOCALISATION		RESULTAT	
Plafond		Amiante non détecté	

EMPLACEMENT



PRELEVEMENT : DAMMARIE LES LYS - 130 RUE DU MOULINP016			
NOM DU CLIENT	NUMERO DU DOSSIER	PIECE OU LOCAL	
OPH77	DAMMARIE LES LYS - 130 RUE DU MOULIN 18/12/2017	Locaux vide-ordures	
ELEMENT	DESCRIPTIF DU LABORATOIRE	DATE DE PRELEVEMENT	NOM DE L'OPERATEUR
Peinture	Peinture en vrac	18/12/2017	JULIEN Mickaël
LOCALISATION		RESULTAT	
Pelles vides-ordures		Amiante non détecté	

EMPLACEMENT



ANNEXE 3 – PROCES VERBAUX D'ANALYSES


 Parc Eclairé - Bld. R. - Rue de la Fayette 64400 - ES 07 44442
 67500 SAINT-GERMAIN-LES-DEUX
 Tél : 03.21.73.41.44
 Fax : 03.21.73.41.45
 www.igp.fr

Accréditation n° 11941
 Date des états de parties
 @parties sur www.cofrac.fr



Le Responsable du Centre de Recherche et d'Essais certifie que les données qui sont mentionnées dans ce rapport sont exactes.

RAPPORT D'ESSAI N° IT071712-49405 EN DATE DU 02/01/2018
RECHERCHE ET IDENTIFICATION D'AMIANTE SUR UN PRELEVEMENT DE MATERIAU

Ce rapport décrit la recherche par les méthodes suivantes :

Client : AGENCE EDF EIP- IONVILLE MATERIMON- EXPERT
 HABITAT & INDUSTRIE INGENIERIE
 M. a RESULTAT MATERIAUX SERVICE PRODUCTION
 2 rue Traversière
 78900 LES ALLUETS-LE-ROI

Prélèvement : Commande ITGA : IT0717-125046
 Schéma ITGA : IT071712-49405
 Réq. au laboratoire n° : 36/12/2017

Réf. Client :

Commande	DAMMARIE LES LYS - 130 RUE DU MOULIN -E3
Quartier client	DAMMARIE LES LYS - 130 RUE DU MOULIN-02 - ES A 101 SQUARE DE CARBAYE Y7190
Effet client	DAMMARIE LES LYS - 130 RUE DU MOULIN 002 / Bâtiment collectif - Grandeur des zones inspectées - Locaux communs - Ensemble des éléments inspectés / Locaux où ont été trouvés des produits - Locaux
Description ITGA	Enduit plâtreux blanc en vrac / Peinture / Matériaux gris

Préparation :
 Méthode de Sapon à être représentative de l'échantillon
 (pour une analyse au Microscopie Electronique à Transmission Analytique (META) - Imagerie électronique, réalisation de préparations sur grille de microscopie électronique à transmission (TEM) ou IT (SEM))

Technique Analytique :
 - Microscopie Electronique à Transmission Analytique (parties prélevées de la norme NF X 43-040)

Résultat :

Précision Analytique	Technique utilisée et date d'analyse	Résultat	Type d'analyse	N° de certification
* Enduit plâtreux blanc en vrac - peinture non identifiable + matériaux gris non identifiable	META le 02/01/2018	Absence des fibres	---	-2

Validé par : Céline BLIN - Analyse MET



Le Responsable de ce rapport s'engage à garantir que les données mentionnées dans ce rapport sont exactes et qu'il n'y a pas de conflit d'intérêt. Il s'engage à garantir que les données mentionnées dans ce rapport sont exactes et qu'il n'y a pas de conflit d'intérêt. Il s'engage à garantir que les données mentionnées dans ce rapport sont exactes et qu'il n'y a pas de conflit d'intérêt.

Page 1/1


 Parc Eclairé - Bld. R. - Rue de la Fayette 64400 - ES 07 44442
 67500 SAINT-GERMAIN-LES-DEUX
 Tél : 03.21.73.41.44
 Fax : 03.21.73.41.45
 www.igp.fr

Accréditation n° 11941
 Date des états de parties
 @parties sur www.cofrac.fr



Le Responsable du Centre de Recherche et d'Essais certifie que les données qui sont mentionnées dans ce rapport sont exactes.

RAPPORT D'ESSAI N° IT071712-49406 EN DATE DU 02/01/2018
RECHERCHE ET IDENTIFICATION D'AMIANTE SUR UN PRELEVEMENT DE MATERIAU

Ce rapport décrit la recherche par les méthodes suivantes :

Client : AGENCE EDF EIP- IONVILLE MATERIMON- EXPERT
 HABITAT & INDUSTRIE INGENIERIE
 M. a RESULTAT MATERIAUX SERVICE PRODUCTION
 2 rue Traversière
 78900 LES ALLUETS-LE-ROI

Prélèvement : Commande ITGA : IT0717-125046
 Schéma ITGA : IT071712-49406
 Réq. au laboratoire n° : 36/12/2017

Réf. Client :

Commande	DAMMARIE LES LYS - 130 RUE DU MOULIN -E3
Quartier client	DAMMARIE LES LYS - 130 RUE DU MOULIN-02 - ES A 101 SQUARE DE CARBAYE Y7190
Effet client	DAMMARIE LES LYS - 130 RUE DU MOULIN 002 / Bâtiment collectif - Grandeur des zones inspectées - Locaux communs - Ensemble des éléments inspectés / Locaux où ont été trouvés des produits - Locaux
Description ITGA	Banc / Plancher multiples en vrac

Préparation :
 Méthode de Sapon à être représentative de l'échantillon
 (pour une analyse au Microscopie Electronique à Transmission Analytique (META) - Imagerie électronique, réalisation de préparations sur grille de microscopie électronique à transmission (TEM) ou IT (SEM))

Technique Analytique :
 - Microscopie Electronique à Transmission Analytique (parties prélevées de la norme NF X 43-040)

Résultat :

Précision Analytique	Technique utilisée et date d'analyse	Résultat	Type d'analyse	N° de certification
* Banc + planchers multiples en vrac non identifiable	META le 00/12/2017	Absence des fibres	---	-2

Validé par : Céline BLIN - Analyse MET



Le Responsable de ce rapport s'engage à garantir que les données mentionnées dans ce rapport sont exactes et qu'il n'y a pas de conflit d'intérêt. Il s'engage à garantir que les données mentionnées dans ce rapport sont exactes et qu'il n'y a pas de conflit d'intérêt. Il s'engage à garantir que les données mentionnées dans ce rapport sont exactes et qu'il n'y a pas de conflit d'intérêt.

Page 1/1

itga Parc Eblé - Bât. R - Rue de la Porte Nègre - CS d'AMBAZ
USTAV SAINT-VEREJON LESZOK
Tél : 03 21 73 41 44
Fax : 03 21 73 41 42
www.itga.fr

Accréditation n° 11947
Unité des échantillons
Répertoriés sur www.COFRAC.fr

cofrac
ESSAIS

RAPPORT D'ESSAI N° IT071712-49407 EN DATE DU 02/01/2018
RECHERCHE ET IDENTIFICATION D'AMIANTE SUR UN PRELEVEMENT DE MATERIAU

Le présent rapport le concerne par les modalités suivantes :

Client :
AGENCE SHI EOP - COMPTES MATERIAUX - EXPERT
HABITAT & INDUSTRIE INGENIERIE
M. x RESULTAT MATERIAUX SERVICE PRODUCTION
2 rue Traversière
78990 LES ALUJETS LE ROI

Prélèvement :
Commande ITGA : IT0717-12998
Échantillon ITGA : IT071712-49407
Roya au laboratoire le : 26/12/2017

Réf. Client :

Commande	DAMMARIE LES LYS - 130 RUE DU MOULIN -E3
Qualité client	DAMMARIE LES LYS - 130 RUE DU MOULIN -E3 - 13 à 101 SQUARE DE CABBAYE 77130 DAMMARIE LES LYS
Échantillon	DAMMARIE LES LYS - 130 RUE DU MOULIN E02 / Bataillon cultiver - Échantillon des zones inspectées - Lacsau commun - Échantillon des éléments inspectés / Lacsau club-clubiers Casse de Casse
Description ITGA	Matériau gris en vrac avec fibres visibles

Préparation :
Échantillon de type à fibre représentative de l'échantillon
- par une analyse au Microscopie Optique à Lumière Polarisée (MOLP) : pas de traitement thermique ou chimique

Technique Analytique :
- Microscopie Optique à Lumière Polarisée (MOLP) guidée HGG 348 (opération 2)

Résultat :

Fonction Analytique	Technique analytique et date d'analyse	Résultat	Type d'analyse	Nbre de prélèvements
Matériau gris en vrac avec fibres visibles	MOLP le 26/12/2017	Présence de fibres d'amiante	Qualitative	2

Validé par : Céline BLIN - Analyse MET



La responsabilité de ce rapport émane de l'expert qui a réalisé les analyses. Ce rapport ne peut pas être considéré comme une garantie de fiabilité. Pour davantage d'informations, veuillez consulter le site internet de l'expert ou contactez-le par téléphone.

itga Parc Eblé - Bât. R - Rue de la Porte Nègre - CS d'AMBAZ
USTAV SAINT-VEREJON LESZOK
Tél : 03 21 73 41 44
Fax : 03 21 73 41 42
www.itga.fr

Accréditation n° 11947
Unité des échantillons
Répertoriés sur www.COFRAC.fr

cofrac
ESSAIS

RAPPORT D'ESSAI N° IT071712-49408 EN DATE DU 02/01/2018
RECHERCHE ET IDENTIFICATION D'AMIANTE SUR UN PRELEVEMENT DE MATERIAU

Le présent rapport le concerne par les modalités suivantes :

Client :
AGENCE SHI EOP - COMPTES MATERIAUX - EXPERT
HABITAT & INDUSTRIE INGENIERIE
M. x RESULTAT MATERIAUX SERVICE PRODUCTION
2 rue Traversière
78990 LES ALUJETS LE ROI

Prélèvement :
Commande ITGA : IT0717-12998
Échantillon ITGA : IT071712-49408
Roya au laboratoire le : 26/12/2017

Réf. Client :

Commande	DAMMARIE LES LYS - 130 RUE DU MOULIN -E3
Qualité client	DAMMARIE LES LYS - 130 RUE DU MOULIN -E3 - 13 à 101 SQUARE DE CABBAYE 77130 DAMMARIE LES LYS
Échantillon	DAMMARIE LES LYS - 130 RUE DU MOULIN E02 / Bataillon cultiver - Échantillon des zones inspectées - Lacsau commun - Échantillon des éléments inspectés / Lacsau club-clubiers Casse de Casse
Description ITGA	Matériau gris en vrac hétérogène

Préparation :
Échantillon de type à fibre représentative de l'échantillon
- par une analyse au Microscopie Électronique à Transmission Analytique (META) : broyage mécanique, réhydratation de poussières sur grille de microscopie électronique (méthode interne IT 083 ou IT 394)

Technique Analytique :
- Microscopie Électronique à Transmission Analytique (parties pertinentes de la norme NF X 43-025)

Résultat :

Fonction Analytique	Technique analytique et date d'analyse	Résultat	Type d'analyse	Nbre de prélèvements
Matériau gris en vrac hétérogène	META le 06/12/2017	Absence des fibres	Qualitative	2

Validé par : Céline BLIN - Analyse MET



La responsabilité de ce rapport émane de l'expert qui a réalisé les analyses. Ce rapport ne peut pas être considéré comme une garantie de fiabilité. Pour davantage d'informations, veuillez consulter le site internet de l'expert ou contactez-le par téléphone.

RAPPORT D'ESSAI N° IT071732-49409 EN DATE DU 02/01/2018
RECHERCHE ET IDENTIFICATION D'AMIANTE SUR UN PRELEVEMENT DE MATERIAU

Le présent rapport le concerne par la méthode norme NF EN 12454-2

Client :
 AGENCE SHI ECR - COMPTES MATERIAUX - EXPERT
 HABITAT & INDUSTRIE INGENIERIE
 M + RESULTAT MATERIAUX SERVICE PRODUCTION
 2 rue Traversière
 19590 LES ALUJETS LEZICI

Prélèvement :
 Commande ITGA : IT0717-125948
 Référence ITGA : IT071732-49409
 Révisé au laboratoire le : 20/12/2017

Réf. Client :

Commande	DAMMARIE LES LYS - 130 RUE DU MOULIN -E3
Quotier client	DAMMARIE LES LYS - 130 RUE DU MOULIN -E3 - 13 à 101 SQUARE DE CABBAYE 77130 DAMMARIE LES LYS
Echantillon	DAMMARIE LES LYS - 130 RUE DU MOULIN-E3 / Béton de collage - Echantillon des zones inspectées - Lattes cimentées - Echantillon des éléments inspectés / Lattes cimentées Paford Grout - Bétonne
Description ITGA	Echantillon en fibre quantifié en mg/m² / Peinture

Préparation :
 Méthode de Sique à fibre membratoire de (In)qualité
 (pour une analyse au Microscopie Electronique à Transmission Analytique (META) : broyage mécanique, réhydratation de
 poussières sur grille de microscopie électronique (méthode interne IT 085 ou IT 394)

Technique Analytique :
 - Microscopie Electronique à Transmission Analytique (parties pertinentes de la norme NF X 43-020)

Résultat :

Précision Analytique	Technique analytique et date d'analyse	Résultat	Type d'analyse	N° de prélèvement
• Echantillon en fibre quantifié en mg/m² = peinture non identifiable.	META le 00/12/2017	Aucune fibre détectée	---	1

Validé par : Céline BLIN - Analyse MET



RAPPORT D'ESSAI N° IT071732-49410 EN DATE DU 02/01/2018
RECHERCHE ET IDENTIFICATION D'AMIANTE SUR UN PRELEVEMENT DE MATERIAU

Le présent rapport le concerne par la méthode norme NF EN 12454-2

Client :
 AGENCE SHI ECR - COMPTES MATERIAUX - EXPERT
 HABITAT & INDUSTRIE INGENIERIE
 M + RESULTAT MATERIAUX SERVICE PRODUCTION
 2 rue Traversière
 19590 LES ALUJETS LEZICI

Prélèvement :
 Commande ITGA : IT0717-125948
 Référence ITGA : IT071732-49410
 Révisé au laboratoire le : 20/12/2017

Réf. Client :

Commande	DAMMARIE LES LYS - 130 RUE DU MOULIN -E3
Quotier client	DAMMARIE LES LYS - 130 RUE DU MOULIN -E3 - 13 à 101 SQUARE DE CABBAYE 77130 DAMMARIE LES LYS
Echantillon	DAMMARIE LES LYS - 130 RUE DU MOULIN-E3 / Béton de collage - Echantillon des zones inspectées - Lattes cimentées - Echantillon des éléments inspectés / Lattes cimentées Paford Grout - Bétonne
Description ITGA	Peintures multiples en mg/m²

Préparation :
 Méthode de Sique à fibre membratoire de (In)qualité
 (pour une analyse au Microscopie Electronique à Transmission Analytique (META) : broyage mécanique, réhydratation de
 poussières sur grille de microscopie électronique (méthode interne IT 085 ou IT 394)

Technique Analytique :
 - Microscopie Electronique à Transmission Analytique (parties pertinentes de la norme NF X 43-020)

Résultat :

Précision Analytique	Technique analytique et date d'analyse	Résultat	Type d'analyse	N° de prélèvement
• Peintures multiples en mg/m².	META le 29/12/2017	Aucune fibre détectée	---	1

Validé par : Céline BLIN - Analyse MET



RAPPORT D'ESSAI N° IT071732-49411 EN DATE DU 02/01/2018
RECHERCHE ET IDENTIFICATION D'AMIANTE SUR UN PRELEVEMENT DE MATERIAU

Le présent rapport le concerne par la méthode norme NF EN 12454-2

Client :
AGENCE SHI EOP - COMPTES MATERIAUX - EXPERT
HABITAT & INDUSTRIE INGENIERIE
M + RESULTAT MATERIAUX SERVICE PRODUCTION
2 rue Traversière
78990 LES ALUJETS LE ROI

Prélèvement :
Commande ITGA : IT0717-12598
Échantillon ITGA : IT071732-49411
Roya au laboratoire le : 26/12/2017

Ref. Client :

Commande	DAMMARIE LES LYS - 130 RUE DU MOULIN -E3
Quotier client	DAMMARIE LES LYS - 130 RUE DU MOULIN -E3 - 13 à 101 SQUARE DE CABBAYE 77390 DAMMARIE LES LYS
Échantillon	DAMMARIE LES LYS - 130 RUE DU MOULIN E3 / Bateau collant - Échantillon des zones impactées - Lacsas camion - Échantillon des éléments impactés / Lacsas côté vitraux Mur C Enduit - Bétons
Description ITGA	Enduit gris en vrac hétérogène / Peinture

Préparation :
Échantillon de type à fibre représentative de l'échantillon
(par une analyse au Microscopie Électronique à Transmission Analytique (META) : broyage mécanique, réhydratation de
poudres sur grille de microscopie électronique (méthode interne IT 085 ou IT 394)

Technique Analytique :
- Microscopie Électronique à Transmission Analytique (parties pertinentes de la norme NF X 43-020)

Résultat :

Précision Analytique	Technique analytique et date d'analyse	Résultat	Type d'analyse	N° de prélèvement
Enduit gris en vrac hétérogène + peinture non identifiable	META le 29/12/2017	Absence des fibres	---	1

Validé par : Céline BLIN - Analyse MET



RAPPORT D'ESSAI N° IT071732-49412 EN DATE DU 02/01/2018
RECHERCHE ET IDENTIFICATION D'AMIANTE SUR UN PRELEVEMENT DE MATERIAU

Le présent rapport le concerne par la méthode norme NF EN 12454-2

Client :
AGENCE SHI EOP - COMPTES MATERIAUX - EXPERT
HABITAT & INDUSTRIE INGENIERIE
M + RESULTAT MATERIAUX SERVICE PRODUCTION
2 rue Traversière
78990 LES ALUJETS LE ROI

Prélèvement :
Commande ITGA : IT0717-12598
Échantillon ITGA : IT071732-49412
Roya au laboratoire le : 26/12/2017

Ref. Client :

Commande	DAMMARIE LES LYS - 130 RUE DU MOULIN -E3
Quotier client	DAMMARIE LES LYS - 130 RUE DU MOULIN -E3 - 13 à 101 SQUARE DE CABBAYE 77390 DAMMARIE LES LYS
Échantillon	DAMMARIE LES LYS - 130 RUE DU MOULIN E3 / Bateau collant - Échantillon des zones impactées - Lacsas camion - Échantillon des éléments impactés / Lacsas côté vitraux Mur C Enduit - Peinture
Description ITGA	Enduit gris en vrac hétérogène / Peinture

Préparation :
Échantillon de type à fibre représentative de l'échantillon
(par une analyse au Microscopie Électronique à Transmission Analytique (META) : broyage mécanique, réhydratation de
poudres sur grille de microscopie électronique (méthode interne IT 085 ou IT 394)

Technique Analytique :
- Microscopie Électronique à Transmission Analytique (parties pertinentes de la norme NF X 43-020)

Résultat :

Précision Analytique	Technique analytique et date d'analyse	Résultat	Type d'analyse	N° de prélèvement
Enduit gris en vrac hétérogène + peinture non identifiable	META le 29/12/2017	Absence des fibres	---	1

Validé par : Céline BLIN - Analyse MET



RAPPORT D'ESSAI N° IT071712-49413 EN DATE DU 02/01/2018
RECHERCHE ET IDENTIFICATION D'AMIANTE SUR UN PRELEVEMENT DE MATERIAU

Le présent rapport le concerne par le fait de la réalisation de l'analyse.

Client :

AGENCE SHI EOP - COMPTES MATERIAUX - EXPERT
 HABITAT & INDUSTRIE INGENIERIE
 M. x RESULTAT MATERIAUX SERVICE PRODUCTION
 Z par Traversette
 78590 LES ALUJETS-LE-NOI

Prélèvement :

Commande ITGA : IT0717-12598
 Référence ITGA : IT071712-49413
 Révisé au laboratoire le : 26/12/2017

Réf. Client :

Commande	DAMMARIE LES LYS - 130 RUE DU MOULIN -E3
Qualité client	DAMMARIE LES LYS - 130 RUE DU MOULIN -E3 - 13 à 101 SQUARE DE CABBAYE 77130 DAMMARIE LES LYS
Echantillon	DAMMARIE LES LYS - 130 RUE DU MOULIN-E3 / Décaux collé / Entouré des zones inspectées - Lattes cimentées - Entouré des éléments inspectés / Lattes vides-ciments Peltex vides-ciments 201E (2x2x10cm)
Description ITGA	Enduit plâtreux blanc en vrac / Peinture / Matériau gris en faible quantité

Préparation :

Effectuée de façon à être représentative de l'échantillon
 - par une analyse au Microscopie Electronique à Transmission Analytique (META), tirage mécanique, réalisation de
 poissures sur grille de microscopie électronique (méthode interne IT 085 ou IT 204)

Technique Analytique :

- Microscopie Electronique à Transmission Analytique (parties pertinentes de la norme NF X 43-043)

Résultat :

Précision Analytique	Technique analytique et date d'analyse	Résultat	Type d'analyse	N° de prélevement
Enduit plâtreux blanc en vrac + peinture non séparables + matériaux gris en faible quantité non séparables	META le 02/01/2018	Absence de fibres d'amiante	Directe	2

Validé par : Céline BLIN - Analyse MET



La responsabilité de ce rapport d'essai appartient au client. L'expert ne peut pas être tenu responsable de dommages. Pour davantage de détails sur les conditions de validité de ce rapport, veuillez consulter le site internet www.igp.fr

02/01/2018

Page 1 / 3

RAPPORT D'ESSAI N° IT071712-49414 EN DATE DU 02/01/2018
RECHERCHE ET IDENTIFICATION D'AMIANTE SUR UN PRELEVEMENT DE MATERIAU

Le présent rapport le concerne par le fait de la réalisation de l'analyse.

Client :

AGENCE SHI EOP - COMPTES MATERIAUX - EXPERT
 HABITAT & INDUSTRIE INGENIERIE
 M. x RESULTAT MATERIAUX SERVICE PRODUCTION
 Z par Traversette
 78590 LES ALUJETS-LE-NOI

Prélèvement :

Commande ITGA : IT0717-12598
 Référence ITGA : IT071712-49414
 Révisé au laboratoire le : 26/12/2017

Réf. Client :

Commande	DAMMARIE LES LYS - 130 RUE DU MOULIN -E3
Qualité client	DAMMARIE LES LYS - 130 RUE DU MOULIN -E3 - 13 à 101 SQUARE DE CABBAYE 77130 DAMMARIE LES LYS
Echantillon	DAMMARIE LES LYS - 130 RUE DU MOULIN-E3 / Décaux collé / Entouré des zones inspectées - Lattes cimentées - Entouré des éléments inspectés / Lattes vides-ciments Peltex vides-ciments 201E (2x2x10cm)
Description ITGA	Mousse rose / Peinture en faible quantité

Préparation :

Effectuée de façon à être représentative de l'échantillon
 - par une analyse au Microscopie Electronique à Transmission Analytique (META), tirage mécanique, réalisation de
 poissures sur grille de microscopie électronique (méthode interne IT 085 ou IT 204)

Technique Analytique :

- Microscopie Electronique à Transmission Analytique (parties pertinentes de la norme NF X 43-043)

Résultat :

Précision Analytique	Technique analytique et date d'analyse	Résultat	Type d'analyse	N° de prélevement
Mousse rose + peinture en faible quantité non séparables	META le 26/12/2017	Absence de fibres d'amiante	---	3

Validé par : Céline BLIN - Analyse MET



La responsabilité de ce rapport d'essai appartient au client. L'expert ne peut pas être tenu responsable de dommages. Pour davantage de détails sur les conditions de validité de ce rapport, veuillez consulter le site internet www.igp.fr

02/01/2018

Page 1 / 3

itga Parc Eblé - Bld. R. - Rue de la Porte Halle - CS d'AMBAZ
USTAV SAINT-VEREGERE LESZOK
Tél : 03 21 73 41 44
Fax : 03 21 73 41 42
www.igp.fr

Accréditation n° 11947
Site des clients partenaires
Requêtes sur www.CO2.fr

cofrac
ESSATS

RAPPORT D'ESSAI N° IT071712-49415 EN DATE DU 02/01/2018
RECHERCHE ET IDENTIFICATION D'AMIANTE SUR UN PRELEVEMENT DE MATERIAU

Client : AGENCE SHI EOP - COMPTES MATERIAUX - EXPERT HABITAT & INDUSTRIE INGENIERIE
M. x RESULTAT MATERIAUX SERVICE PRODUCTION
2 rue Traversière
78990 LES ALUJETS LE ROI

Prélèvement : Commande ITGA : IT0717-12998
Échantillon ITGA : IT071712-49415
Roya au laboratoire le : 26/12/2017

Ref. Client :

Commande	DAMMARIE LES LYS - 130 RUE DU MOULIN -E3
Qualité client	DAMMARIE LES LYS - 130 RUE DU MOULIN -E3 - 13 à 101 SQUARE DE CABBAYE 77130 DAMMARIE LES LYS
Echantillon	DAMMARIE LES LYS - 130 RUE DU MOULIN-POLY / Bétaure collant - Ensemble des zones inspectées - Lacsau comble - Ensemble des éléments inspectés / Lacsau vide-entons Parois vide-entons ZONE VITRIFIÉE
Description ITGA	Mousse gris / Colle polymère jaune / Peinture en faible quantité

Préparation :
Echantillon de type à fibre représentative de l'échantillon
- pour une analyse au Microscopie Electronique à Transmission Analytique (META), broyage mécanique, répartition de poussières sur grille de microscopie électronique (méthode interne IT 085 ou IT 200)

Technique Analytique :
- Microscopie Electronique à Transmission Analytique (parties pertinentes de la norme NF X 43-093)

Résultat :

Proche Analyse	Technique analytique et date d'analyse	Résultat	Type d'analyse	N° de prélevement
Mousse gris + colle polymère jaune non séparables + peinture en faible quantité non séparables	META le 29/12/2017	Absence des fibres	---	1

Validé par : Céline BLIN - Analyse MET



La responsabilité de ce rapport d'essai appartient au client. Les données fournies sont celles qui ont été communiquées par le client. Elles ne peuvent être considérées comme une garantie de fiabilité. Les données sont celles qui ont été communiquées par le client. Elles ne peuvent être considérées comme une garantie de fiabilité.

itga Parc Eblé - Bld. R. - Rue de la Porte Halle - CS d'AMBAZ
USTAV SAINT-VEREGERE LESZOK
Tél : 03 21 73 41 44
Fax : 03 21 73 41 42
www.igp.fr

Accréditation n° 11947
Site des clients partenaires
Requêtes sur www.CO2.fr

cofrac
ESSATS

RAPPORT D'ESSAI N° IT071712-49416 EN DATE DU 02/01/2018
RECHERCHE ET IDENTIFICATION D'AMIANTE SUR UN PRELEVEMENT DE MATERIAU

Client : AGENCE SHI EOP - COMPTES MATERIAUX - EXPERT HABITAT & INDUSTRIE INGENIERIE
M. x RESULTAT MATERIAUX SERVICE PRODUCTION
2 rue Traversière
78990 LES ALUJETS LE ROI

Prélèvement : Commande ITGA : IT0717-12998
Échantillon ITGA : IT071712-49416
Roya au laboratoire le : 26/12/2017

Ref. Client :

Commande	DAMMARIE LES LYS - 130 RUE DU MOULIN -E3
Qualité client	DAMMARIE LES LYS - 130 RUE DU MOULIN -E3 - 13 à 101 SQUARE DE CABBAYE 77130 DAMMARIE LES LYS
Echantillon	DAMMARIE LES LYS - 130 RUE DU MOULIN-POLY / Bétaure collant - Ensemble des zones inspectées - Lacsau comble - Ensemble des éléments inspectés / Lacsau vide-entons Parois vide-entons ZONE VITRIFIÉE
Description ITGA	Mousse rose / Peinture / Mousse verte jaune

Préparation :
Echantillon de type à fibre représentative de l'échantillon
- pour une analyse au Microscopie Electronique à Transmission Analytique (META), broyage mécanique, répartition de poussières sur grille de microscopie électronique (méthode interne IT 085 ou IT 200)

Technique Analytique :
- Microscopie Electronique à Transmission Analytique (parties pertinentes de la norme NF X 43-093)

Résultat :

Proche Analyse	Technique analytique et date d'analyse	Résultat	Type d'analyse	N° de prélevement
Mousse rose + peinture rose séparables + mousse verte jaune non séparables	META le 29/12/2017	Absence des fibres	---	1

Validé par : Céline BLIN - Analyse MET



La responsabilité de ce rapport d'essai appartient au client. Les données fournies sont celles qui ont été communiquées par le client. Elles ne peuvent être considérées comme une garantie de fiabilité. Les données sont celles qui ont été communiquées par le client. Elles ne peuvent être considérées comme une garantie de fiabilité.

RAPPORT D'ESSAI N° IT071732-49417 EN DATE DU 02/01/2018
RECHERCHE ET IDENTIFICATION D'AMIANTE SUR UN PRELEVEMENT DE MATERIAU

Le présent rapport est destiné au client par le prestataire suite à l'analyse.

Client :

AGENCE SHI EDI - COMPTES MATERIAUX - EXPERT
 HABITAT & INDUSTRIE INGENIERIE
 M + RESULTAT MATERIAUX SERVICE PRODUCTION
 Z Ier Traversée
 19590 LES ALUJETS LEZ-ORCH

Prélèvement :

Commande ITGA : IT0717-125948
 Échantillon ITGA : IT071732-49417
 Révisé au laboratoire le : 30/12/2017

Réf. Client :

Commande	DAMMARIE LES LYS - 130 RUE DU MOULIN -E3
Qualité client	DAMMARIE LES LYS - 130 RUE DU MOULIN -E3 - 13 à 101 SQUARE DE CABBAYE 77130 DAMMARIE LES LYS
Echantillon	DAMMARIE LES LYS - 130 RUE DU MOULIN-P03 / Bâtiment collectif - Ensemble des zones inspectées - Locaux vide-entres - Ensemble des éléments inspectés / Locaux vide-entres Mar A Enduit Peinture
Description ITGA	Enduit plâtreux blanc en vrac / Peinture en faible quantité / Matériau gris en faible quantité

Préparation :

Échantillon de type à fibre représentative de l'échantillon
 - par une analyse au Microscopie Électronique à Transmission Analytique (META) : broyage mécanique, réhydratation de poussières sur grille de microscopie électronique (méthode interne IT 085 ou IT 304)

Technique Analytique :

- Microscopie Électronique à Transmission Analytique (parties pertinentes de la norme NF X43-042)

Résultat :

Fonction Analytique	Technique analytique et date d'analyse	Résultat	Type d'analyse	Nbre d'opérations
Enduit plâtreux blanc en vrac + peinture en faible quantité non séparables + matériau gris en faible quantité non séparables	META le 29/12/2017	Absence de fibres d'amiante	Chrysolite	3

Validé par : Céline BLIN - Analyse MET



La responsabilité de ce rapport d'essai est assurée par le laboratoire. Ce rapport ne peut pas être considéré comme une garantie de fiabilité. Pour connaître plus d'infos et/ou de détails sur les conditions de validité des essais, veuillez consulter nos pages d'infos.

02/01/2018

Page 1 / 3

RAPPORT D'ESSAI N° IT071732-49418 EN DATE DU 02/01/2018
RECHERCHE ET IDENTIFICATION D'AMIANTE SUR UN PRELEVEMENT DE MATERIAU

Le présent rapport est destiné au client par le prestataire suite à l'analyse.

Client :

AGENCE SHI EDI - COMPTES MATERIAUX - EXPERT
 HABITAT & INDUSTRIE INGENIERIE
 M + RESULTAT MATERIAUX SERVICE PRODUCTION
 Z Ier Traversée
 19590 LES ALUJETS LEZ-ORCH

Prélèvement :

Commande ITGA : IT0717-125948
 Échantillon ITGA : IT071732-49418
 Révisé au laboratoire le : 30/12/2017

Réf. Client :

Commande	DAMMARIE LES LYS - 130 RUE DU MOULIN -E3
Qualité client	DAMMARIE LES LYS - 130 RUE DU MOULIN -E3 - 13 à 101 SQUARE DE CABBAYE 77130 DAMMARIE LES LYS
Echantillon	DAMMARIE LES LYS - 130 RUE DU MOULIN-P04 / Bâtiment collectif - Ensemble des zones inspectées - Locaux vide-entres - Ensemble des éléments inspectés / Locaux vide-entres Carrelés Coudré V.D
Description ITGA	Matériau gris en vrac avec fibres visibles

Préparation :

Échantillon de type à fibre représentative de l'échantillon
 - par une analyse au Microscopie Optique à Lumière Polarisée (MOLP) : pas de traitement thermique ou chimique

Technique Analytique :

- Microscopie Optique à Lumière Polarisée (méthode guidée HGG 348 - opération 2)

Résultat :

Fonction Analytique	Technique analytique et date d'analyse	Résultat	Type d'analyse	Nbre d'opérations
Matériau gris en vrac avec fibres visibles	MOLP le 29/12/2017	Absence de fibres d'amiante	Chrysolite	3

Validé par : Céline BLIN - Analyse MET



La responsabilité de ce rapport d'essai est assurée par le laboratoire. Ce rapport ne peut pas être considéré comme une garantie de fiabilité. Pour connaître plus d'infos et/ou de détails sur les conditions de validité des essais, veuillez consulter nos pages d'infos.

02/01/2018

Page 1 / 3

RAPPORT D'ESSAI N° IT071712-49419 EN DATE DU 02/01/2018
RECHERCHE ET IDENTIFICATION D'AMIANTE SUR UN PRELEVEMENT DE MATERIAU

Le présent rapport est contracté par le bénéficiaire auprès de l'expert.

Client :

AGENCE SHI EOP - COMPTES MATERIAUX - EXPERT
 HABITAT & INDUSTRIE INGENIERIE
 M. x RESULTAT MATERIAUX SERVICE PRODUCTION
 2 rue Traversière
 19590 LES ALUJETS-LEZ-NOI

Prélèvement :

Commande ITGA : IT0717-12598
 Référence ITGA : IT071712-49419
 Révisé au laboratoire le : 20/12/2017

Ref. Client :

Commande	DAMMARIE LES LYS - 130 RUE DU MOULIN -E3
Qualité client	DAMMARIE LES LYS - 130 RUE DU MOULIN -E3 - 13 à 101 SQUARE DE CABBAYE 77130 DAMMARIE LES LYS
Effet client	DAMMARIE LES LYS - 130 RUE DU MOULIN-E3 / Bâtiment collectif - Ensemble des zones inspectées - Locaux vide-ordures - Ensemble des éléments inspectés / Locaux vide-ordures Plafond/Cabine/Etage
Description ITGA	Matériau fibreux zone / Plombage

Préparation :

Effectuée de façon à être représentative de l'échantillon

- pour une analyse au Microscopie Electronique à Transmission Analytique (META), broyage mécanique, réhydratation de poussières sur grille de microscopie électronique (méthode interne IT 085 ou IT 204)

Technique Analytique :

- Microscopie Electronique à Transmission Analytique (parties pertinentes de la norme NF X 43-043)

Résultat :

Précision Analytique	Technique analytique et date d'analyse	Résultat	Type d'analyse	N° de prélevement
Matériau fibreux zone - plombage non analysé	META le 29/12/2017	Absence de fibres	---	1

Validé par : Céline BLIN - Analyse MET



La responsabilité de ce rapport d'essai appartient au client. L'expert ne peut pas être tenu responsable de dommages. Pour connaître plus d'infos sur notre activité, nos coordonnées et nos services, rendez-vous sur notre site internet : www.igp.fr

IGP le 02/01/18

Page 1 / 3

RAPPORT D'ESSAI N° IT071712-49420 EN DATE DU 02/01/2018
RECHERCHE ET IDENTIFICATION D'AMIANTE SUR UN PRELEVEMENT DE MATERIAU

Le présent rapport est contracté par le bénéficiaire auprès de l'expert.

Client :

AGENCE SHI EOP - COMPTES MATERIAUX - EXPERT
 HABITAT & INDUSTRIE INGENIERIE
 M. x RESULTAT MATERIAUX SERVICE PRODUCTION
 2 rue Traversière
 19590 LES ALUJETS-LEZ-NOI

Prélèvement :

Commande ITGA : IT0717-12598
 Référence ITGA : IT071712-49420
 Révisé au laboratoire le : 20/12/2017

Ref. Client :

Commande	DAMMARIE LES LYS - 130 RUE DU MOULIN -E3
Qualité client	DAMMARIE LES LYS - 130 RUE DU MOULIN -E3 - 13 à 101 SQUARE DE CABBAYE 77130 DAMMARIE LES LYS
Effet client	DAMMARIE LES LYS - 130 RUE DU MOULIN-E3 / Bâtiment collectif - Ensemble des zones inspectées - Locaux vide-ordures - Ensemble des éléments inspectés / Locaux vide-ordures Plafond/Cabine/Etage
Description ITGA	Faïence en meub

Préparation :

Effectuée de façon à être représentative de l'échantillon

- pour une analyse au Microscopie Electronique à Transmission Analytique (META), broyage mécanique, réhydratation de poussières sur grille de microscopie électronique (méthode interne IT 085 ou IT 204)

Technique Analytique :

- Microscopie Electronique à Transmission Analytique (parties pertinentes de la norme NF X 43-043)

Résultat :

Précision Analytique	Technique analytique et date d'analyse	Résultat	Type d'analyse	N° de prélevement
Peinture en meub	META le 02/01/2018	Absence de fibres	---	2

Validé par : Céline BLIN - Analyse MET



La responsabilité de ce rapport d'essai appartient au client. L'expert ne peut pas être tenu responsable de dommages. Pour connaître plus d'infos sur notre activité, nos coordonnées et nos services, rendez-vous sur notre site internet : www.igp.fr

IGP le 02/01/18

Page 1 / 3

ATTESTATION(S)



ALLIANZ IARD
Division Construction Entreprise
Cité assurés IARD
35, Boulevard Charles de Gaulle
92011 BOULVAZAN CEDEX

ALLIANZ RESPONSABILITE CIVILE DES ENTREPRISES DE SERVICE

La société ALLIANZ IARD certifie que :

EXPERT HABITAT INGENIERIE
21 ROUTE D'ALBERT
62450 AVESNES LES BAPAUME

Est titulaire d'une police d'assurance Responsabilité civile Activités de services N°08807383 qui a pris effet le 01/01/2017.

Ce contrat a pour objet de :

- Satisfaire aux obligations édictées par l'ordonnance n°2005 - 855 du 8 juin 2005 et son décret d'application n°2006 - 1114 du 3 septembre 2006, modifié aux articles R612-4 et L271-4 à L271-6 du code de la construction et de l'habitation, ainsi que ses textes subséquents ;
- Garantir l'assuré contre les conséquences pécuniaires de la responsabilité civile qu'il peut encourir à l'égard des tiers du fait de ses activités professionnelles déclarées aux Dispositions Particulières à savoir :
 - Le conseil des Peaux d'Animaux en plume
 - Diagnostic Performance Énergétique (DPE)
 - Repérage d'humidité, expert, constatation, conseils préventifs
 - Repérage d'humidité avant / après travaux et détection, analyse
 - Conseil technique artisan
 - Repérage d'humidité sur supports légers ou semi-légers
 - Diagnostic antenne parois passives
 - Repérage de plomb avant / après travaux et détection
 - Présence de termites et autres insectes xylophages

Le montant de la garantie Responsabilité Civile Professionnelle est de 1 300 000,00 € par année et 1 900 000,00 € par année.

Le présent document, établi par ALLIANZ, est valable jusqu'au 31/12/2017 sous réserve du paiement des cotisations. Il a pour objet d'attester l'existence d'un contrat. Il ne constitue toutefois pas une présomption d'application des garanties et ne peut engager ALLIANZ au-delà des clauses, conditions et limites du contrat auquel il se réfère. Les exceptions de garantie opposables au souscripteur le sont également aux bénéficiaires de l'indemnité (réalisation, nullité, règle proportionnelle, exclusions, déchéances, ...).

Toute adjonction autre que le cachet et la signature du représentant de la Société est réputée non écrite.

Fait à Bordeaux, le 10/12/2016

Pour la copropriété

CERTIFICAT DE COMPETENCES

Certificat de compétences Diagnostic Immobilier

N° CPDI 4129 Version 004

Je soussigné, Philippe TROYAUX, Directeur Général d'I.Cert, atteste que :

Monsieur JULIEN Mickael

Est certifié(e) selon le référentiel I.Cert dénommé CPE DI DR 01, dispositif de certification de personnes réalisant des diagnostics immobiliers pour les missions suivantes :

Amiante sans mention	Amiante Sans Mention* Date d'effet : 01/01/2017 - Date d'expiration : 24/10/2021
DPE individuel	Diagnostic de performance énergétique sans mention : DPE individuel Date d'effet : 07/12/2016 - Date d'expiration : 06/12/2021
Electricité	Etat de l'installation intérieure électrique Date d'effet : 26/10/2016 - Date d'expiration : 25/10/2021
Gaz	Etat de l'installation intérieure gaz Date d'effet : 17/02/2017 - Date d'expiration : 16/02/2022
Plomb	Plomb : Constat du risque d'exposition au plomb Date d'effet : 23/12/2016 - Date d'expiration : 22/12/2021

En foi de quoi ce certificat est délivré, pour valoir et servir ce que de droit.
Edité à Saint-Grégoire, le 03/05/2017.

* Mission de vérification de l'état de la teneur en radionucléides alpha, bêta et gamma des matériaux de construction des habitations et locaux de bureaux et locaux industriels situés sur des zones de contamination.

* Mission de vérification de l'état de la teneur en radionucléides alpha, bêta et gamma des matériaux de construction des habitations et locaux de bureaux et locaux industriels situés sur des zones de contamination.

En vertu de l'article 1709 du Code de Commerce, I.Cert est une société à responsabilité limitée (SARL) au capital de 100 000 euros, immatriculée au RCS de Saint-Grégoire sous le numéro 412 900 000. I.Cert est une société à responsabilité limitée (SARL) au capital de 100 000 euros, immatriculée au RCS de Saint-Grégoire sous le numéro 412 900 000.

En vertu de l'article 1709 du Code de Commerce, I.Cert est une société à responsabilité limitée (SARL) au capital de 100 000 euros, immatriculée au RCS de Saint-Grégoire sous le numéro 412 900 000.



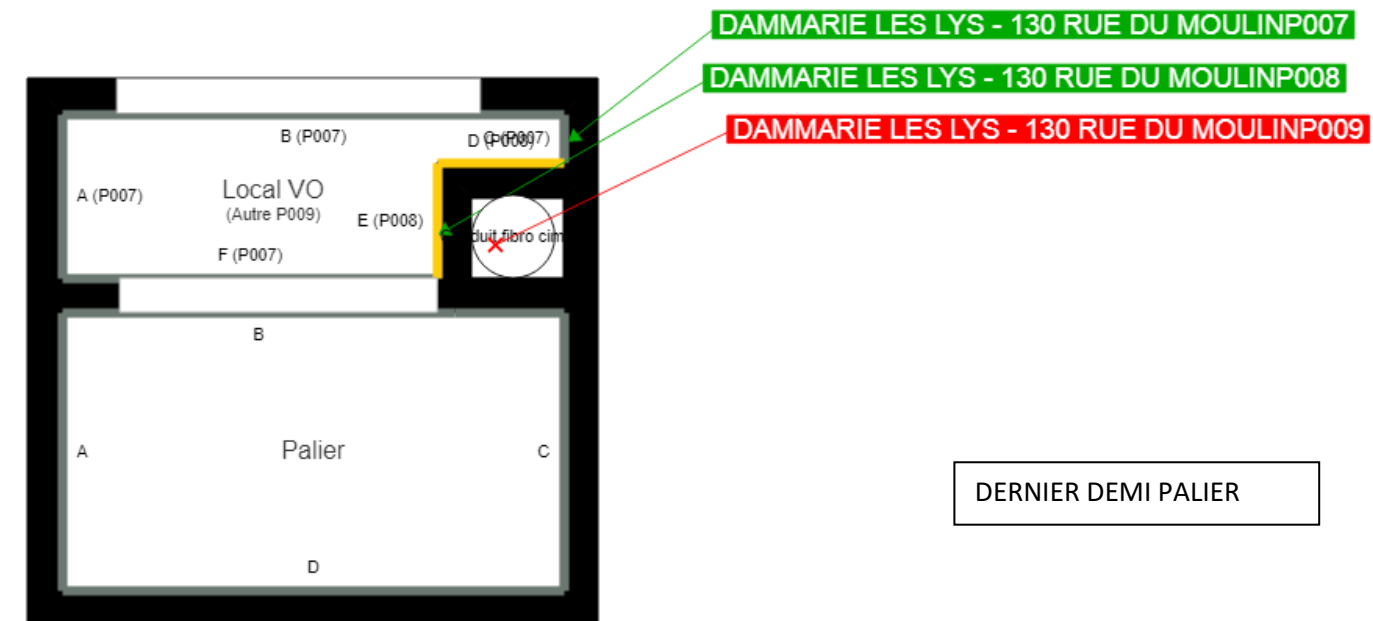
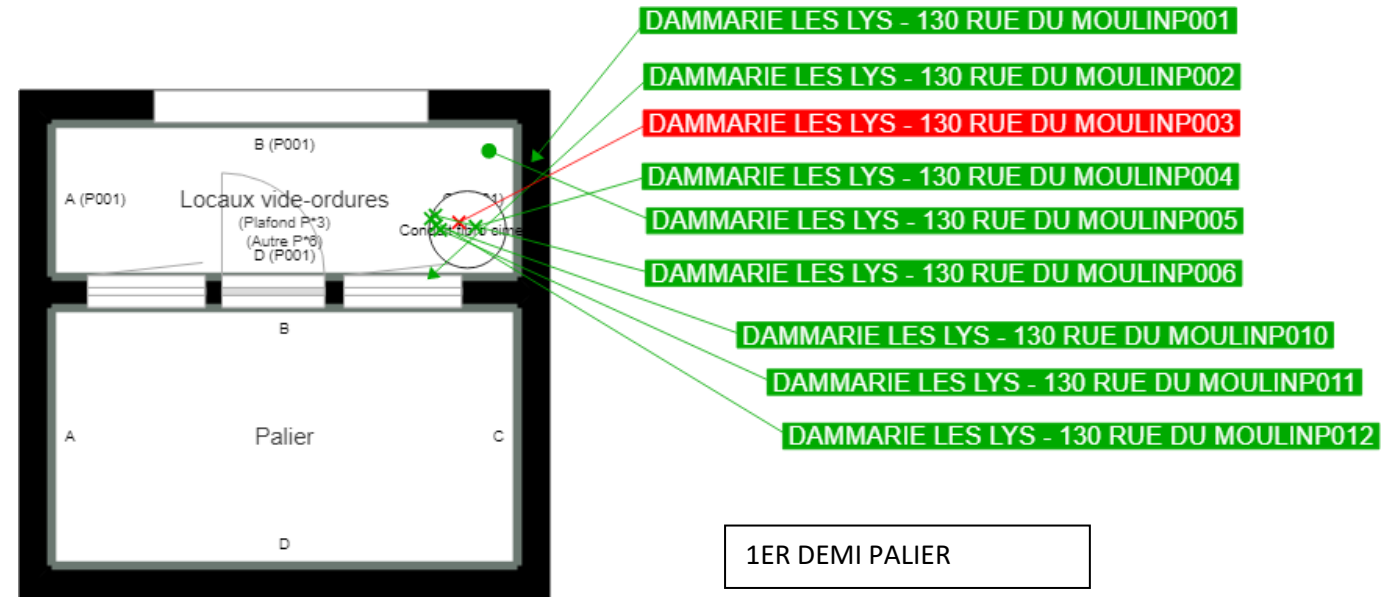
Certification de personnes
Diagnostic Immobilier
Portée disponible sur www.icert.fr

Paris, EDONIA - Bâtiment G - Rue de la Terre Verte - 35760 Saint-Grégoire



REPUBLIQUE FRANÇAISE
MINISTRE DE LA JUSTICE
DIRECTION GÉNÉRALE DE L'ÉVALUATION ET DE LA RÉGULATION
DES ACTIVITÉS ÉCONOMIQUES

CPE DI DR 11 rev 13



DAMMARIE LES LYS - 130 RUE DU MOULIN P013
 DAMMARIE LES LYS - 130 RUE DU MOULIN P014
 DAMMARIE LES LYS - 130 RUE DU MOULIN P015
 DAMMARIE LES LYS - 130 RUE DU MOULIN P016

LOCAL VO EXT



— Calorifuge

- Murs périphériques / Plaques de plâtre
- Murs Bois
- Murs Brique
- Murs Béton brut
- Cloisons Plaques de plâtre
- Murs carreaux de plâtre
- Murs Béton / Enduit
- Murs porteurs et/ou mur de refend / Plaques de plâtre
- Murs périphériques / Doublage (plaque de plâtre + isolant)
- Torchis
- Murs Amiantés
- Murs Brique / Enduit
- Murs Brique plâtrière

- Prélèvements de sol amiantés
- Prélèvements de sol non amiantés
- Prélèvements de plafonds amiantés
- Prélèvements de plafonds non amiantés
- Prélèvements de murs amiantés
- Prélèvements de murs non amiantés
- X Autres types de prélèvements amiantés
- X Autres types de prélèvements non amiantés